



Póvoa e Meadas

CONDUCTA, RECOMENDACIONES Y SEGURIDAD

- Planifique la salida con antelación.
- Consulte la previsión meteorológica durante la ruta, y respete las alertas y recomendaciones de Protección Civil.
- Respete la señalización medioambiental, de mantenimiento o de propiedad privada de los caminos, y recuerde que algunas rutas no están señalizadas, por lo que es necesario utilizar un GPS o similar.
- Circule solo por los caminos abiertos.
- No deje un rastro a su paso.
- No pierda el control de la bicicleta, utilice siempre el correspondiente equipo de protección (guantes, casco, gafas, ...) y lleve consigo las necesarias herramientas (bombín, neumático de repuesto, etc.).
- Respete siempre la prioridad.
- Preste atención a la circulación de vehículos a motor en los caminos públicos.
- No moleste a los animales.
- Deje las cancelas tal como las encontró. Si están cerradas, asegúrese de que quedan bien cerradas después de cruzarlas.

Más información en:
www.turismodeportugal.pt

NIVELES DE DIFICULTAD

- FÁCIL
- MODERADO
- DIFÍCIL
- MUY DIFÍCIL

La clasificación de estas rutas obedece a los siguientes criterios: la distancia, el desnivel, el tipo de terreno y los aspectos técnicos del recorrido.

Más información en:
www.cyclinportugal.pt

CONTACTOS ÚTILES

ARRONCHES ☎ 245 580 020 ☎ 245 583 274 ☎ 245 589 100 ☎ 245 580 080	CASTELO DE VIDE ☎ 245 901 314 ☎ 245 901 444 ☎ 245 900 160 ☎ 245 908 227	MARVÃO ☎ 245 993 617 ☎ 245 920 135 ☎ 245 909 100 ☎ 245 909 131	PORTALEGRE ☎ 245 609 320 ☎ 245 307 000 ☎ 245 301 000 ☎ 245 307 445
--	--	---	---

SEÑALIZACIÓN DE LAS RUTAS

SEÑALIZACIÓN BÁSICA

- Ruta de BTT XC
- Ruta de Gravel
- Ruta por Carretera
- Enlace
- Ruta por Zonas Protegidas y Clasificadas por el INCF
- Ruta Clasificada como Turística o Cultural

SEÑALIZACIÓN COMPLEMENTARIA

- Ruta Errónea
- Peligros
- Ruta en ambos sentidos
- Ruta Errónea en Grandes Travesías

Ruta 02 Beirã - XC
Beirã, Cabeçudos, Ranginha y Menir dos Pombais.
Ruta señalizada
🕒 17,1 Km 🏔️ 210 m 🕒 1h25m



Ruta 03 Beirã - XC
Marvão y Portagem.
Ruta no señalizada
🕒 34,5 Km 🏔️ 775 m 🕒 2h55m



Ruta 04 Beirã - XC
Beirã, Marvão, Portagem, Porto Espada, Apartadura, Carreiras, Castelo de Vide, Enbalse de Póvoa e Meadas y Menir da Meada.
Ruta no señalizada
🕒 96,3Km 🏔️ 1810 m 🕒 9h30m



Ruta 05 Beirã - XC
Castelo de Vide, Carreira, Escusa, Marvão, Portagem, Ponte Velha, Porto Espada, Galegos, Montes de Baixo, Santo António das Areias y Beirã.
Ruta no señalizada
🕒 74,8 Km 🏔️ 2340 m 🕒 8h10m

Ruta 06 Castelo de Vide - XC
Castelo de Vide y las inmediaciones.
Ruta señalizada
🕒 6,1 Km 🏔️ 155 m 🕒 0h30m



Ruta 07 Castelo de Vide - XC
Parque Megalítico Coureiros, Menir da Meada y Castelo de Vide.
Ruta señalizada
🕒 31,2 Km 🏔️ 415 m 🕒 2h35m

Ruta 08 Castelo de Vide - XC
Parque Megalítico Coureiros, Menir da Meada, Beirã, Marvão y Castelo de Vide.
Ruta no señalizada
🕒 44,6 Km 🏔️ 965 m 🕒 4h00m

Ruta 09 Póvoa e Meadas - XC
Enbalse de Póvoa e Meadas.
Ruta no señalizada
🕒 32,2Km 🏔️ 400 m 🕒 2h45m



Ruta 11 Beirã - ES
Beirã y las inmediaciones.
Ruta señalizada
🕒 16,6Km 🏔️ 95 m 🕒 0h50m

Ruta 12 Beirã - ES
Parque Natural da Serra de S. Mamede, Marvão y Beirã.
Ruta señalizada
🕒 26 Km 🏔️ 275 m 🕒 1h20m



Ruta 13 Beirã - ES
Santo António das Areias, Beirã, Galegos, La Fontañera / San Pedro (tramo transfronterizo opcional) y Ponte Velha.
Ruta no señalizada
🕒 44,7 Km 🏔️ 790 m 🕒 2h15m

Ruta 14 Beirã - ES
Beirã, Marvão, Escusa, Portagem y Santo António das Areias.
Ruta no señalizada
🕒 39,2 Km 🏔️ 765 m 🕒 2h00m



Para obtener más información sobre las rutas señalizadas y no señalizadas, consulte:
www.visitalentejo.com

Ruta 15 Beirã - ES
Póvoa e Meadas, Enbalse de Póvoa e Meadas, Sra. da Penha, Castelo de Vide, Marvão, Carreiras, Porto de Espada y Galegos.
Ruta no señalizada
🕒 82,9 Km 🏔️ 1380 m 🕒 4h30m

Ruta 16 Castelo de Vide - ES
Castelo de Vide y las inmediaciones.
Ruta señalizada
🕒 8,1 Km 🏔️ 195 m 🕒 0h25m



Ruta 17 Castelo de Vide - ES
Castelo de Vide y las inmediaciones.
Ruta señalizada
🕒 16,8 Km 🏔️ 255 m 🕒 0h50m

Ruta 18 Castelo de Vide - ES
Castelo de Vide, Enbalse de Póvoa e Meadas, Póvoa e Meadas y Meada.
Ruta no señalizada
🕒 41,6Km 🏔️ 670 m 🕒 2h50m

Ruta 19 Castelo de Vide - ES
Póvoa e Meadas, Enbalse de Póvoa e Meadas, Sra. da Penha y Castelo de Vide.
Ruta no señalizada
🕒 55,8Km 🏔️ 900 m 🕒 2h10m



Ruta 20 Póvoa e Meadas - ES
Enbalse de Póvoa e Meadas.
Ruta señalizada
🕒 21,4 Km 🏔️ 195 m 🕒 1h05m

Ruta 21 Póvoa e Meada - GR
Enbalse de Póvoa e Meadas.
Ruta señalizada
🕒 18,3 Km 🏔️ 190 m 🕒 1h10m

Ruta 31 Reguengo - GR
Reguengo y Sierra de São Mamede.
Ruta señalizada
🕒 12,8 Km 🏔️ 195 m 🕒 0h50m



Ruta 32 Reguengo - GR
Reguengo, Portalegre, Joinal y Assentos.
Ruta señalizada
🕒 21 Km 🏔️ 315 m 🕒 1h20m

Ruta 33 Reguengo - GR
Reguengo, Nave Longa, S. Tiago, Outeiro do Alho, Joinal y Assentos.
Ruta señalizada
🕒 28 Km 🏔️ 445 m 🕒 1h45m

Enlace 01 - XC
Frontera en Puerto Roca / Portalegre.
Ruta no señalizada
🕒 4,2 Km 🏔️ 160 / -85m 🕒 0h20m

Enlace 02 - XC
Frontera en Puerto Roca / C.Cycling C.Vide-Marvão
Ruta no señalizada
🕒 5,7 Km 🏔️ 50 / -182m 🕒 0h30m

visit Alentejo Portugal



CYCLING PORTUGAL
4 RUTAS
320km de rutas señalizadas
1200km de rutas no señalizadas
4 RECOMENDACIONES
33 RUTAS

cycling
alentejo e ribatejo

SERRA DE SÃO MAMEDE
Arronches | Castelo de Vide
Marvão | Portalegre

Ruta 34 Reguengo - GR
Reguengo, Ribeira de Nisa, Areeiro de Cima y Azinhaga do Carvoeiro.

Ruta no señalizada
21,9 Km 545 m 1h22m

Ruta 35 Reguengo - GR
Monte Sete, Teixinha, Sobral, Soverete y Alegrete.

Ruta no señalizada
52,5 Km 1220 m 3h35m

Ruta 36 Reguengo - GR
Porto Espada, Serra da Selada, Carreiras, N. Sra. da Penha, Fortios, Sr. Jesus dos Afritos y Portalegre.

Ruta no señalizada
81,7 Km 1700 m 5h50m



Ruta 37 Reguengo - Gravel
Serra de São Mamede, Barroçao, São Julião, Cabroeira de Baixo, Besteiros, Mosteiros, Alegrete y Reguengo.

Ruta no señalizada
65,6 Km 1705 m 4h50m



Ruta 41 Arronches - ES
Arronches y Mosteiros.

Ruta señalizada
17,2 Km 190 m 0h50m

Ruta 42 Arronches - ES
Arronches, Esperança, Nave Fria y Hortas de Baixo.

Ruta señalizada
20,5 Km 242 m 1h00m

Ruta 43 Arronches - ES
Arronches, Mosteiros y Arronches.

Ruta señalizada
23 Km 271 m 1h10m



Ruta 44 Arronches - ES
Arronches y Mosteiros.

Ruta señalizada
30,3 Km 408 m 1h30m

Ruta 45 Arronches - ES
Arronches, Esperança, Nave Fria y Mosteiros.

Ruta no señalizada
37,3 Km 490 m 1h50m

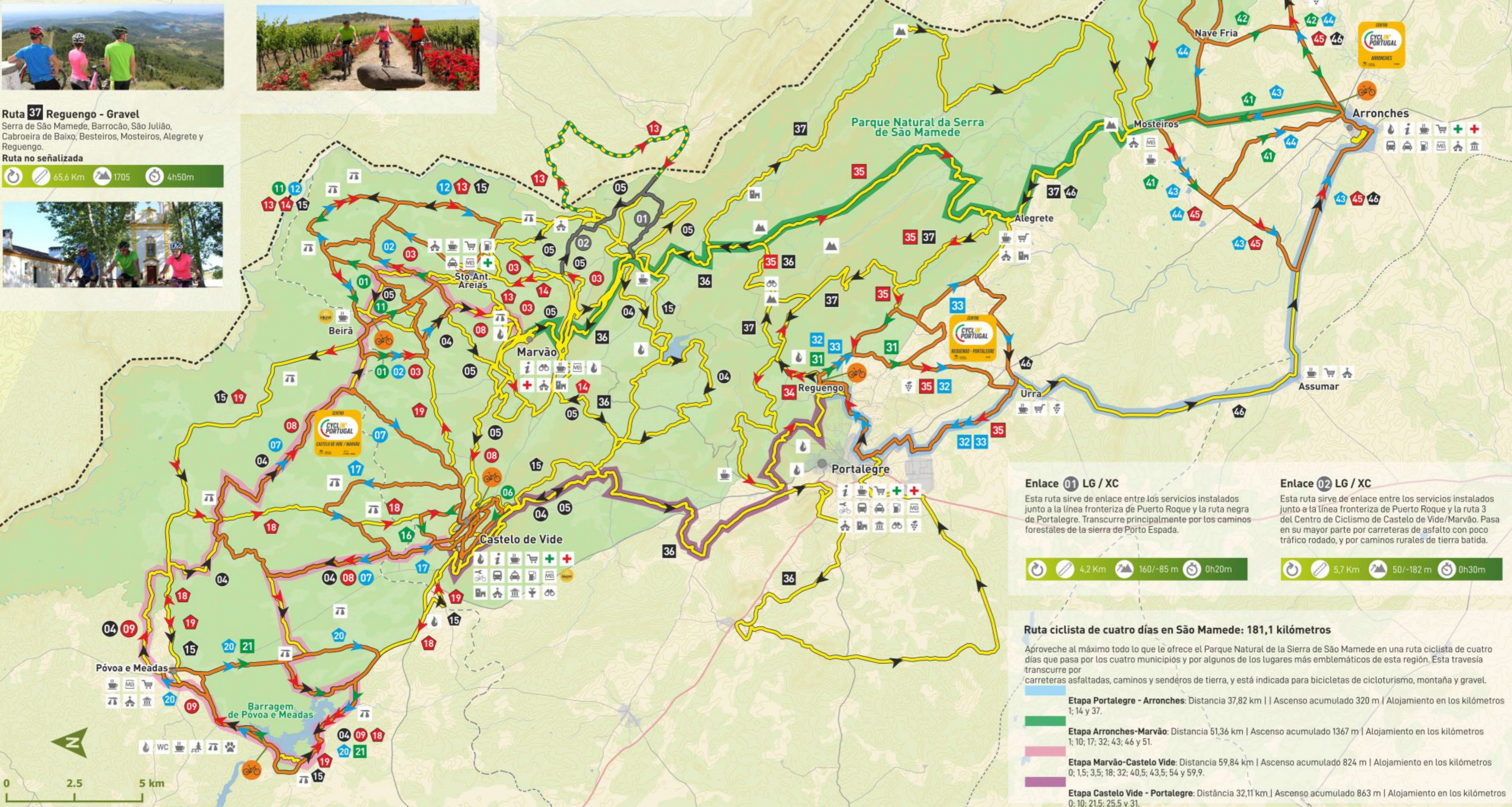


Ruta 46 Arronches - ES
Arronches, Esperança, Mosteiros, Alegrete y Urna.

Ruta no señalizada
60,1 Km 780 m 3h00m



Para obtener más información sobre las rutas señalizadas y no señalizadas, consulte:
www.visitalentejo.com



GPS ESTACIONES DE SERVIDOR

El acceso desde el Distrito se realiza por la A23, desviándose por la N244 (Alcázar) y después por la N104 (Alcázar) y el R2 en dirección al Parque Natural de la Serra de São Mamede. Transporte público estación de ferrocarril de Portalegre.

38°07'23.7"N 7°18'34.3"W
38°16'42.8"N 7°22'58.4"W
38°17'52.8"N 7°22'42.1"W
38°26'33.2"N 7°27'58.9"W
38°28'44.9"N 7°28'52.2"W

CÓMO LLEGAR

Entidad promotora: Con el apoyo financiero de: Entidades colaboradoras:

LEYENDA

- Carretera de la red secundaria
- Carretera de la red principal
- Curso de agua
- Ruta señalizada
- Ruta no señalizada
- Enlace
- Frontera
- Ruta en territorio español

Ruta XC (BTT) señalizada
Ruta XC (BTT) no señalizada
Ruta GR (GRAVEL) señalizada
Ruta GR (GRAVEL) no señalizada
Ruta ES (ESTRADA) señalizada
Ruta ES (ESTRADA) no señalizada

Centros de Cycling: Arronches, Castelo de Vide / Marvão, Reguengo / Portalegre
Estación de Servicio de: Arronches, Beirã, Castelo de Vide, Barragem de Póvoa e Meadas, Reguengo

PUNTOS DE APOYO

- Estacionamiento para bicicletas
- Reparación de bicicletas
- Biketel
- Agua
- Puesto de turismo
- WC
- Café
- Supermercado
- Zona de descanso
- Bus
- Taxi
- Tren
- Combustible
- Cajero automático
- Hospital o centro de salud
- Farmacia

LUGARES DE INTERÉS

- Monumento
- Edificio religioso
- Museo
- Megalito
- Fauna
- Flora
- Geología
- Termas
- Mirador
- Enoturismo